

MATERIAL EIGENSCHAFTEN TRESPA ATHLON

Eigenschaften	Wert	Einheit	Norm
Physikalische Eigenschaften			
Maßbeständigkeit	≤ 2,5	mm/m	EN 438
Rohdichte	≥ 1350	kg/m ³	ISO 1183
Gewicht			
Dicke 6 mm	± 8,1	kg/m ²	
Dicke 8 mm	± 10,8	kg/m ²	
Dicke 10 mm	± 13,5	kg/m ²	
Dicke 13 mm	± 17,6	kg/m ²	
Dicke 16 mm	± 21,6	kg/m ²	
Dicke 20 mm	± 27,0	kg/m ²	
Toleranzen			
Länge & Breite	- 0,0 / + 5	mm	EN 438
Dicke 6 mm	± 0,4	mm	EN 438
Dicke 8 mm	± 0,5	mm	
Dicke 10 mm	± 0,5	mm	
Dicke 13 mm	± 0,6	mm	
Dicke 16 mm	± 0,7	mm	
Dicke 20 mm	± 0,8	mm	
Optische Eigenschaften			
Widerstand gegen trockene Erhitzung 180°C	≥ 4	Kennzahl	EN 438
Widerstand gegen feuchte Erhitzung 100°C	≥ 4	Kennzahl	EN 12721
Resistenz gegen Haarrisse	≥ 4	Kennzahl	EN 438
Widerstand gegen Farbveränderung (UV-A)	≥ 6	Wollstandard	ASTM G53-91 (315 - 400nm)
Mechanische Eigenschaften			
Elastizitätsmodul	≥ 9000	N/mm ²	ISO 178
Zugfestigkeit	≥ 70	N/mm ²	ISO 527-2
Biegefestigkeit	≥ 100	N/mm ²	ISO 178
Stossbeanspruchung durch fallende Kugel			EN 438
Fallhöhe	1800	mm	
Eindrückung	≤ 10	mm	
Kratzfestigkeit	≥ 3	Kennzahl	EN 438
Abriebfestigkeit für Standardqualität			EN 438
Anfangspunkt	≥ 150	Umdrehungszahl	
Abriebfestigkeit	≥ 350	Umdrehungszahl	
Chemische Eigenschaften			
Widerstand gegen Flecken	5	Kennzahl	EN 438

Region	Qualität	Klassifizierung	Norm
Brandverhalten			
Europäische Union	Type FR	Euroclass B-s2d0	EN 438-7
	Type Standard	Euroclass D-s2d0	EN 438-4

Bitte beachten: Durch die Bestimmungen für die CE-Markierung von HPL-Platten ist festgelegt, dass diese in Übereinstimmung mit der EN 13501-1 zu testen sind. Das Inkrafttreten der europäischen Gesetze und Verordnungen in den einzelnen Mitgliedsländern liegt in der Verantwortung der lokalen staatl. Behörden. Alle hier genannten Daten beziehen sich auf die Produkte, die in Standardlieferprogramm Trespa Athlon aufgeführt sind. Für detaillierte Informationen wenden Sie sich bitte an Ihren lokalen Trespa Kundenservice.

LIEFERPROGRAMM TRESPA ATHLON

Plattengröße	IF (3050 x 1530 mm)		SF (2550 x 1860 mm)		XF (3730 x 1860 mm)	
	QZ/QZ*	CR/CR**	QZ/QZ	CR/CR	QZ/QZ	CR/CR
Struktur						
Plattendicken (mm)	6,8,10,13	6,8,10,13,16,20	6,8,10,13	6,8,10,13,16,20	6,8,10,13	6,8,10,13,16,20
Qualitäten	standard & FR		standard & FR		standard & FR	
Uni	Fantasie	Wood Decors				
E0-00 E0-015 E0-02 E0-09 E1-01 E17-30 E17-32 E17-33 E17-52 E19-11 E20-12 E2-10 E2-11 E2-12 E2-31 E23-21 E25-01 E25-04 E3-01 E3-42 E7-52 E7-52	S0-00 S0-015 S0-02 S17-30 S17-32 S19-11 S2-31 S20-12 S3-01 PA-2 CO-09					
E0-04 E1-215 E13-00 E15-54 E18-45 E2-01 E22-53 E23-53 E25-013 E25-02 E25-03 E3-11 E5-11	W71-03 W73-01 W74-01 W74-02 W76-01 W78-01 W80-01 W82-03 W85-02 W88-02					
E6-53 E16-16	CB-1 CL-1 MC-3 PA-1 PA-3 PA-4 PA-5 PA-6 PI-1 PI-2 PI-3 PI-4 TI-1 TI-2					

- Standard Lieferzeit: minimale Abnahmemenge : 1 Platte (standard) / 1 Volle Palette (FR).
- Auf Anfrage: minimale Abnahmemenge 40 Platten.
- * QZ = Quarz ist eine Oberflächenstruktur von fließender, gleichmäßiger Beschaffenheit, die insbesondere für vertikale Anwendungen empfohlen wird.
- **CR = Crystal Matt ist eine sehr feine Oberflächenstruktur mit mattem Glanz, die insbesondere für horizontale Anwendungen empfohlen wird.

Haftungsausschluss:

Alle Trespa Muster und alle Trespa Platten werden innerhalb der festgelegten Toleranzen hergestellt. Muster und produzierte Platten stammen nicht vom selbem Produktionsdurchlauf. Die Farbwahrnehmung ist naturgemäß von geringfügigen Abweichungen der verwendeten Pigmente sowie dem Blickwinkel der Betrachtung beeinflusst.

Trespa International B.V.

Trespa International B.V. ist auf die Herstellung von qualitativ hochwertigen Plattenmaterialien für Fassadenbekleidungen und Innenanwendungen spezialisiert. Trespa verfügt über die Ressourcen zur Entwicklung spezifischer Produkte für die jeweiligen Marktsegmente. Dabei sucht Trespa ständig nach neuen Wegen, um die Umwelt (noch) besser zu schützen.

Trespa steht für garantierte Qualität, sowohl für Produkte als auch für die dazugehörigen Dienstleistungen. Unsere Partner bekommen umfassende technische Unterstützung und adäquate Dokumentationen. Mit der Zertifizierung unseres Betriebes nach ISO 9001 und ISO 14001 ist eine lückenlose Qualitätssicherung gewährleistet.



Verkaufsbedingungen

Auf unsere sämtlichen Angebote, Lieferungen und/oder Verträge sowie alle hiermit zusammenhängenden Tätigkeiten und Handlungen finden die Allgemeinen Verkaufsbedingungen der Trespa International B.V.

Trespa Deutschland GmbH

Europaallee 27, D-50226 Frechen
Tel.: 0800 - 186 04 22
Fax: 0800 - 186 07 33
infodeutschland@trespa.com

Trespa International B.V.

P.O. Box 110, 6000 AC Weert
Wetering 20, 6002 SM Weert
The Netherlands
www.trespa.com

Anwendung: Diese Verkaufsbedingungen, die am 11 April 2007 bei der Industrie- und Handelskammer für Nord- und Mittel-Limburg in Venlo unter der Nummer 24270677 hinterlegt wurden, sind auf der Webseite www.trespa.com zu finden. Der Text dieser Verkaufsbedingungen wird Ihnen auf Anfrage zugesandt.

Haftung

Diese Broschüre ist mit Sorgfalt zusammengestellt worden. Alle darin enthaltenen Angaben entsprechen dem heutigen Stand unserer Kenntnisse und sollen über unsere Produkte und deren Anwendungsmöglichkeiten informieren. Sie haben somit nicht die Bedeutung, bestimmte Eigenschaften der Produkte oder deren Eignung für einen konkreten Einsatzzweck zuzusichern. Aus dem Inhalt dieser Ausgabe können deshalb keine Rechte abgeleitet werden.

Farben

Die in dieser Druckschrift abgebildeten Farbtöne sind im Druckverfahren hergestellt und können deshalb von den Originalfarben in Glanz, Farbton und Oberflächenstruktur abweichen. Auf Wunsch sind Originalmuster erhältlich.

EMEA Export

Tel.: 31 (0) 495 458 359 / 285
Fax: 31 (0) 495 458 383
infoexport@trespa.com

FVHF

Wir sind Mitglied im FVHF, dem Fachverband Baustoffe und Bauteile für vorgehängte hinterlüftete Fassaden e.V., Kurfürstenstraße 129, 10785 Berlin
Tel. 49 (0) 30 21286-281
Fax 49 (0) 30 21286-241
info@fvhf.de
www.fvhf.de

Eingetragene Warenzeichen

© Trespa, Meteon, Athlon, TopLab, TopLab^{plus}, TopLab^{color}, Virtuon, Volkern, Trespa Essentials und Mystic Metallics sind eingetragene Warenzeichen der Trespa International B.V.

Urheberrechte

© Jede Verwertung dieses Druckwerkes, wie Vervielfältigung, Einspeicherung in einen automatisierten Datenbestand oder Veröffentlichung in jeglicher Form, bedürfen vorab der schriftlichen Zustimmung der Trespa International B.V.

Projekte auf dem Umschlag: Arch. Heur & Faust, Deutschland. Arch. Community Technical Aid Centre, Großbritannien.

www.trespa.com

Inpek GmbH

Pfäzstalstr. 57/e
39049 Wiesen/Sterzing (BZ)
Italien
Tel.: 39 0 472 76 05 76
Fax: 39 0 472 76 35 75
info@inpek.it
www.inpek.it

FARBKOLLEKTION PLATTEN FÜR DIE INNENANWENDUNG

ATHLON



Denken Sie Trespa



Bitte informieren Sie sich zusätzlich in der aktuellsten Version dieser Broschüre auf www.trespa.com.

TRESPA®

TRESPA ATHLON

Trespa Athlon Platten sind speziell für die Innenanwendung entworfen worden. Ihre integrierte dekorative Oberfläche wurde für den intensiven Gebrauch entwickelt: Sie ist stoß-, kratz- und abriebresistent. Die Platten sind wartungsfreundlich und da sie Feuchte weder absorbieren noch speichern ist es möglich, sie häufig mit den gebräuchlichsten, nicht schmirgelnden Reinigungs- und Desinfektionsmitteln zu reinigen.

Stossfest

Trespa Athlon ist eine großformatige ebene Platte auf Basis thermohärtender Harze, homogen verstärkt mit Fasern auf Holzbasis, die unter hohem Druck und Temperatur verpresst werden. Die Platten haben eine harte Oberfläche aus Melaminharz imprägniertem Dekorpapier, woraus sich die außergewöhnliche Stossfestigkeit von Trespa Athlon ergibt. Die tägliche Praxis, z.B. bei der Anwendung als Wandbekleidung in öffentlichen Räumen, in Umkleidekabinen oder als Rammschutz in Krankenhäusern, ist der beste Beweis hierfür.

Kratz- und Abriebfest

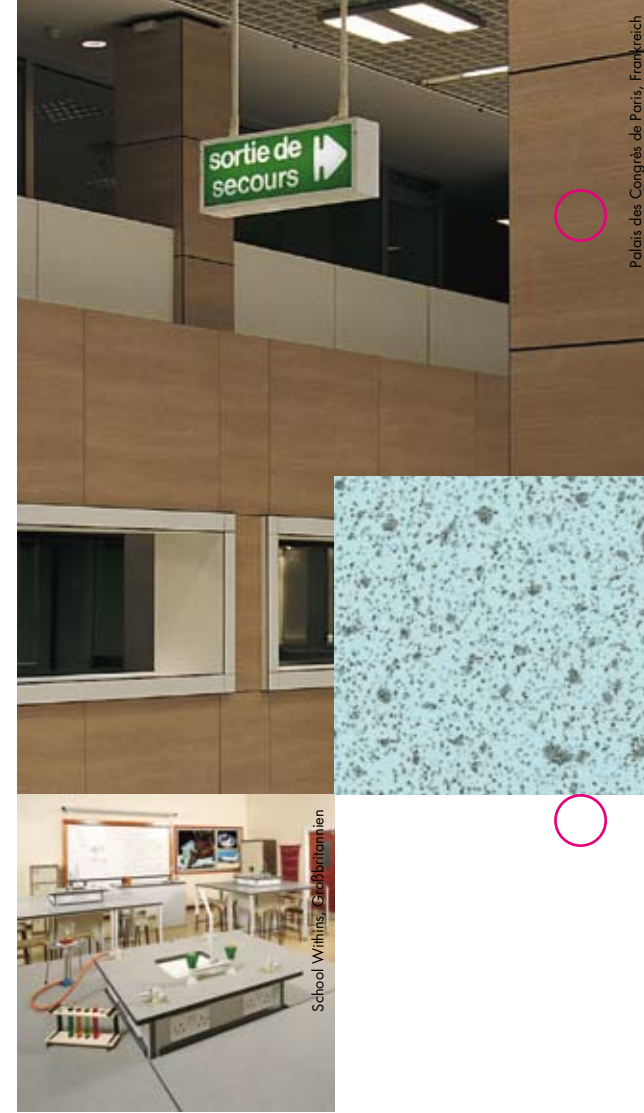
Durch die besondere Oberflächenstruktur erhält Trespa Athlon eine außergewöhnliche Kratzfestigkeit. Die Oberfläche der Platte bleibt über sehr lange Zeit auch bei höchsten Beanspruchungen repräsentativ. Die Platte besitzt eine hohe Abriebfestigkeit und kann überall dort problemlos eingesetzt werden, wo das Material stark beansprucht und häufig gereinigt werden muss. Trespa Athlon wird meistens als Arbeits- oder Labortische eingesetzt.

Feuchtigkeitsbeständig

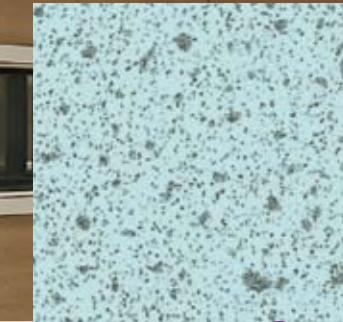
Trespa Athlon wird weder durch Feuchtigkeit beeinträchtigt, noch ist das Material für Schimmelbildung oder Verrottung anfällig. Sowohl die Oberfläche als auch der Kern sind durch die Verwendung von spezifischen thermohärtenden Harzen unempfindlich gegen Einwirkung von Feuchtigkeit.

Sicheres Brandverhalten

Trespa Athlon ist hitzebeständig. Aufgrund der hohen Dichte entzündet sich Trespa Athlon erst bei relativ hohen Temperaturen und verkohlt ähnlich wie Holz. Das



Palais des Congrès de Paris, Frankreich



School Wehring, Zollikon, Schweiz

Plattenmaterial schmilzt nicht, tropft nicht und explodiert nicht und behält für eine lange Zeit seine Stabilität bei. Trespa Athlon Typ FR ist von autorisierten Testinstituten in der ganzen Welt in eine hervorragende Brandverhaltensklasse eingestuft worden. Die Auswahl für die Verwendung einer Standardplatte oder einer schwerentflammaren Platte (FR) ist immer abhängig von der Art und Nutzung des entsprechenden Gebäudes. Bitte beachten Sie unbedingt die geltenden nationalen und/oder regionalen Brandschutzvorschriften und gesetzl. Regelungen.

Umweltaspekte

Umweltbewusstsein spielt bei der Entwicklung und Herstellung von Trespa Platten eine wichtige Rolle. Trespa International war einer der ersten Hersteller von Plattenmaterial, der die vom Lloyd-Register vergebene ISO 14001-Zertifizierung erhalten hat. Die ISO 14001-Richtlinien beschreiben die einzelnen Phasen der Planung, Durchführung, Erhaltung und Verbesserung eines vollständig integrierten Umweltmanagementsystems.

Unifarben

E 0-015 Pastellgrau	
E 25-013 Aschgrau	
E 0-02 Silbergrau	
E 25-02 Opalgrau	
E 25-03 Zinkgrau	
E 0-04 Mittelgrau	
E 0-09 Schwarz	
E 16-16 Marineblau	
E 18-45 Preussischblau	
E 15-54 Ultramarin	
E 17-52 Aquaublau	
E 17-33 Brilliantblau	
E 17-32 Puderblau	
E 25-04 Stahlblau	
E 17-30 Himmelblau	
E 19-11 Hellblau	
E 25-01 Eisblau	
E 13-00 Kristallpink	
E 2-01 Perlweiß	

E 0-00 Weiß	
E 2-10 Papierweiß	
E 3-01 Sand	
E 3-11 Elfenbein hell	
E 1-01 Elfenbein	
E 2-11 Steinbeige	
E 2-12 Mittelbeige	
E 5-11 Sanfrosa	
E 7-52 Karmirrot	
E 7-62 Mohn	
E 6-53 Mennigrot	
E 3-42 Goldgelb	
E 2-31 Melonengelb	
E 1-215 Pampagelb	
E 23-21 Pastellgrün	
E 20-12 Aquamarin	
E 23-53 Grasgrün	
E 22-53 Vitalgrün	

Fantasie

S 0-00 Speckle Weiß	
S 0-015 Speckle Pastellgrau	
S 0-02 Speckle Silbergrau	
S 0-04 Speckle Mittelgrau	
S 3-01 Speckle Sand	
S 2-31 Speckle Melonengelb	
S 19-11 Speckle Hellblau	
S 17-30 Speckle Himmelblau	
S 17-32 Speckle Puderblau	
S 20-12 Speckle Aquamarin	
PA-6 Patina Hellblau	
PA-5 Patina Türkis	
PA-4 Patina Gold	
PA-3 Patina Orangerot	
PA-2 Patina Rostrot	
PA-1 Patina Grün	
PI-1 Grit Grau	
PI-2 Grit Blaugrau	

PI-3 Grit Weinrot	
PI-4 Grit Purpurrot	
CB-1 Cyber Grün	
CB-2 Cyber Orange	
CB-3 Cyber Blau	
MC-1 Micro Grau	
MC-2 Micro Schwarz	
MC-3 Micro Weiß	
TT-1 Tatami Flachs	
TT-2 Tatami Grau	
CO-09 Schwarz Marmoriert	
CL-1 Calico	

Wood Decors

W 71-03 Silberahorn	
W 80-01 Linde	
W 88-02 Europäischer Wildapfel	
W 74-02 Eiche Massiv	
W 74-01 Eiche	
W 78-01 Wildkirsche	
W 85-02 Birnbäum	
W 73-01 Buche	
W 82-03 Italienische Walnuss	
W 76-01 Hochlandkiefer	

Die in dieser Druckschrift abgebildeten Farböne sind im Druckverfahren hergestellt und können deshalb von den Originalfarben in Glanz, Farbton und Oberflächenstruktur abweichen. Auf Wunsch sind Originalmuster erhältlich.